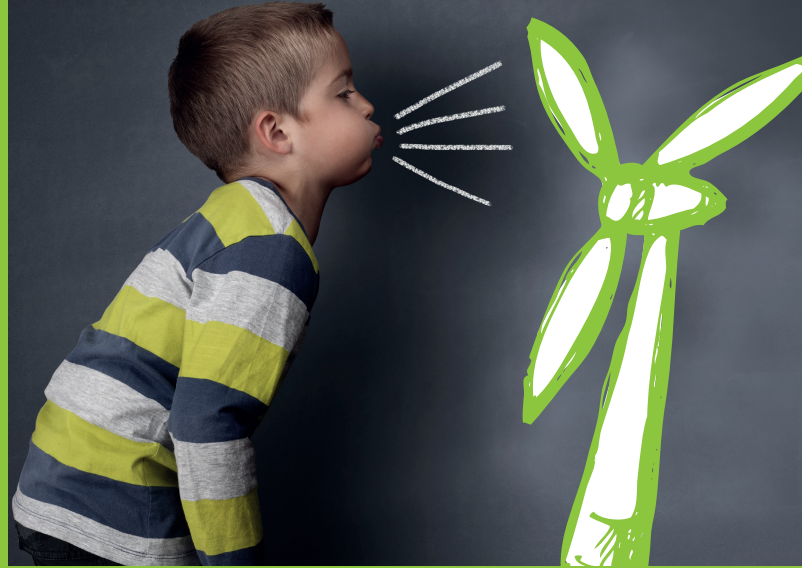


Wie spare ich Energie?
Wie geht Windkraft?
Wie kommt der Strom
in die Dose?



Stadtwerke Schwedt GmbH
Heinersdorfer Damm 55-57
16303 Schwedt/Oder
Tel: 03332 449-207
julia.kuwald@stadtwerke-schwedt.de

www.stadtwerke-schwedt.de

ENERGIE? VOLL SPANNEND!

Kostenfreie Bildungsangebote
für alle Schwedter Kita- und
Grundschul Kinder

ENERGIE? VOLL SPANNEND!

Unser Unternehmensverbund hat zusammen mit dem Förderverein Nationalpark Unteres Odertal ein Umweltbildungsprogramm zusammengestellt, in dessen Rahmen wir Kita- und Grundschulkinder kostenlose Veranstaltungen zum Thema Energie bieten.

1. WIE SPARE ICH ZUHAUSE ENERGIE?

Energie begegnet uns zum Beispiel in Form von Licht, Wärme oder elektrischem Strom. Nachdem wir sie sichtbar gemacht haben, spüren wir die Energiefresser auf und suchen nach sparsamen Alternativen.

So finde ich Energiefresser

2. WIE KOMMT DER STROM IN DIE DOSE?

Mit Hilfe eines Modells gehen wir auf die lange Reise des Stroms bis zur Steckdose. Wir untersuchen, welche Haushaltsgeräte Strom brauchen und was wir tun können, wenn der Strom mal ausfällt.

"Licht an?"
So geht's!

3. WIE KOMMT DER STROM INS ROLLEN?

Die Elektromobilität breitet sich immer mehr aus. Nicht nur Autos, auch Hoverboards oder E-Scooter liegen im Trend. Wir tauchen kurz in die Geschichte ein und laden die Akkus auf, bevor wir selbst e-mobil werden.

4. WIE WIRD AUS SONNE UND WASSER ENERGIE?

Wir können ihre Energie als warme Strahlen auf unserer Haut spüren. Die Kraft der Sonne nutzen wir, um Strom oder Wärme herzustellen. Aber auch Wasser kann mithilfe von Kraftwerken Energie erzeugen.

5. WIE WIRD AUS BIO-MÜLL FLOWER POWER?

Mit Windmühlen oder Windrädern produziert man schon sehr lange Strom. Und auch dank Essensresten, Mist und Pflanzen kann Strom und Wärme hergestellt werden. Wie? Dem gehen wir auf die Spur.

So heizt man mit Abfällen

HABT IHR LUST

auf Spannendes zum Thema Energie?
Dann meldet Euch bei **Julia Kuwald**
und erfahrt mehr über unser
kostenfreies Angebot.

Tel: 03332 449-207

julia.kuwald@stadtwerke-schwedt.de